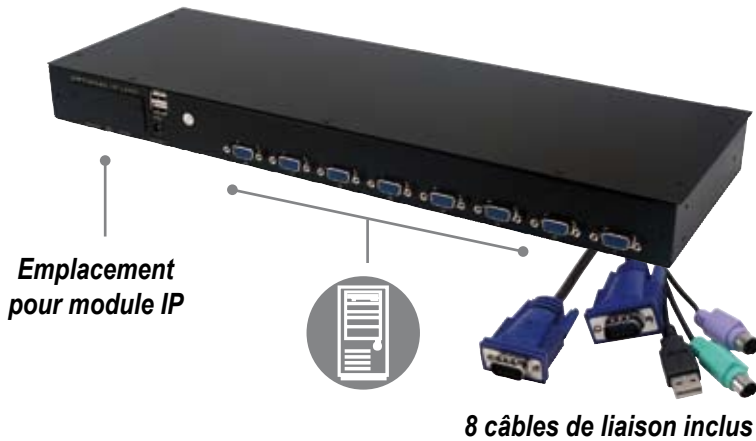


# ► COMMUTEUR KVM USB / PS2 + HD15 ◀

## 8 VOIES POUR CONSOLE RACKABLE 9A/KVM

### 8 PORT KVM SWITCH USB / PS2 + HD15

#### FOR LCD CONSOLE 9A/KVM



### ► Spécificités

Commutateur KVM automatique 8 ports à jumeler à la console 1U 9A/KVMx. Vous pourrez ainsi contrôler jusqu'à 8 serveurs avec une seule console.

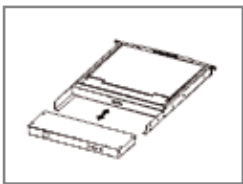
- Nombre de port : 8
- Commutation : combinaison de touches clavier, menu OSD
- Résolution vidéo : 1920 x 1090
- Alimentation : Bloc secteur DC9V~12V
- Boîtier : métal
- Chaînable : oui
- Ports UCs : 8 x HD15 femelle
- Câbles inclus : oui (HD15 mâle / HD15 mâle + USB type A mâle + 2 x Mini-Din 6 mâle) 180m
- Emplacement pour module IP : oui

### ► Specification

Control up to 8 servers with this 8 ports KVM switch when you connect it to the LCD console 9A/KVMx.

- Computer connections : 8
- CPU port selection : keyboard combine key, OSD menu
- Max Resolution : 1920 x 1080
- Input power : DC9V~12V
- Housing : Metal
- Daisy chain : Yes
- UCs connectors : 8 x HD15 female
- Included cables : Yes (HD15 male / HD15 male + USB type A male + 2 x PS/2 male), 1.80m
- Location for IP module : Yes

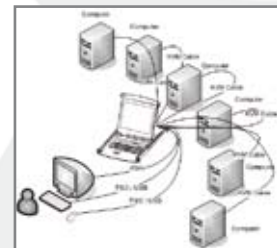
### Côté connexion console



**Console 1U  
9A/KVMx**

### ► Packaging

- Type : Boîte
- Dimensions : L :470 mm x H : 210 mm x P : 150 mm



Description	Référence	Code barre	Poids net	Poids brut
Commutateur KVM USB / PS2 + HD15 8 voies pour console rackable 9A/KVM 8 port KVM switch USB / PS2 + HD15 for LCD console 9A/KVM	9A/CAS-8UP	3700224746179	1,772 Kg	3,803 Kg