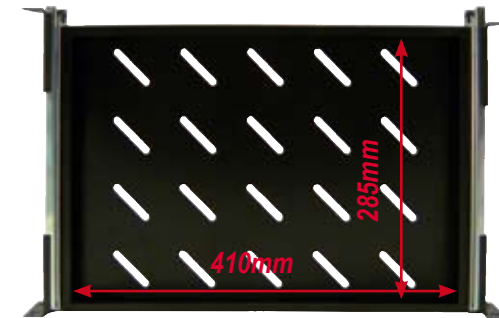
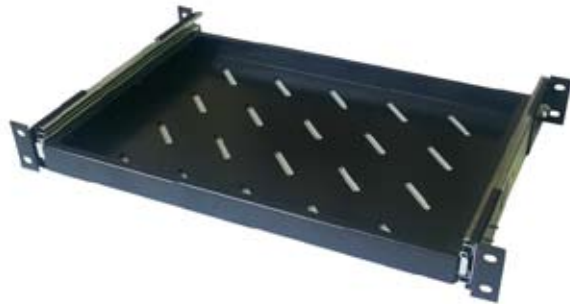


► PLATEAU COULISSANT POUR COFFRET PROFONDEUR 450 * ◀

SLIDING SHELF FOR 450 DEPTH WALL MOUNTED CABINETS - BANDEJA EXTRAÍBLE PARA ARMARIOS DE 450 DE PROFUNDIDAD



Rackable 19" (488mm)



► FR : Plateau coulissant pour coffret profondeur 450 *

Plateau coulissant pour coffrets

- Couleur : noir
- Profondeur ajustable de 290 à 340 mm
- Dimensions du plateau (utile) : P : 285 x L : 410 mm
- Montage universel 19" sur les montants avants et arrières

► UK : Sliding shelf for 450 depth wall mounted cabinets

Sliding tray for wall mounted cabinets

- Color : black
- Depth adjustable from 290 to 340 mm
- Dimensions of the tray (useful) : P : 285 x L : 410 mm
- Universal assembly 19" on the front and back mounts/supports

► SP : Bandeja extraíble para armarios de 450 de profundidad

Bandeja extraíble para armarios

- Color : Negro
- Profundidad de 290 a 340 mm
- Dimensiones de la bandeja : P : 285 x L : 410 mm
- Montaje universal 19" sobre los carriles de delante y de atrás

Référence	9A/PCK-45
Code barre	3700224705046
Poids net	2,75 Kg
Poids brut	3,2 Kg
Package	Bulk
Dimensions	510 mm x 320 mm x 60 mm

mcl
www.mclsamar.com

MCL
20 allée des Souches
ZAC des Communes
78260 ACHERES France

Informations données à titre indicatif et peuvent être modifiées sans préavis