

COMMUTATEUR AUTOMATIQUE COMBO USB / PS2 + HD15 + CÂBLES - 8 VOIES

8 PORTS KVM - PS2/USB + VGA - OSD FUNCTION - WITH CABLES

SWITCH KVM AUTOMÁTICO COMBO USB / PS2 + + HD15 CABLE 8 PUERTOS

mcl
www.mclsamar.com



Ce commutateur KVM vous permet de contrôler jusqu'à 8 ordinateurs avec une seule console USB ou PS2 et écran VGA.

Il existe deux méthodes pour accéder à l'ordinateur souhaité, par bouton poussoir sur le commutateur, ou par l'intermédiaire du menu OSD. L'installation est rapide et facile, il suffit de brancher l'extrémité HD15 des câbles fournis aux ports appropriés du commutateur et l'extrémité multi-tête aux ports vidéo, USB ou PS2 des ordinateurs. Reliez ensuite la console (écran, clavier, souris) au commutateur. Il n'y a aucun logiciel à installer ou à configurer et il est compatible multi plateforme (PC, Sun etc. ...).

- Nombre de ports : 8
- Commutation : boutons poussoir, menu OSD
- Résolution vidéo : 2048 x 1536 (max)
- Alimentation : Bloc secteur DC9V, 1A
- Boîtier : métal
- Rackable 19" : oui
- Chainable : oui
- Port console : 2 x Mini din 6 femelle, 2 x USB type A mâle, 1 x HD15 femelle
- Ports UCs : 8 x HD15 femelle
- Câbles inclus : oui (HD15 mâle / HD15 mâle + USB type A mâle + 2 x Mini din 6 mâle), longueur 1,80m
- Emplacement pour module IP : oui
- Dimensions : 432 x 155 x 44mm



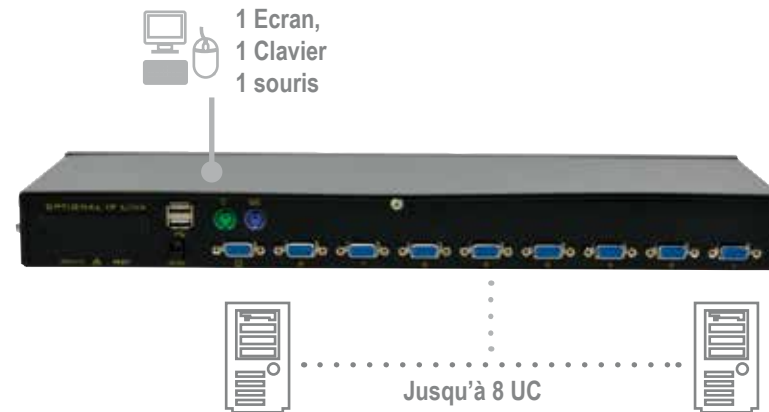
KVM switch to control several PCs with one keyboard/mouse & screen. Push-button or OSD switching.

- Computer connections : 8
- CPU port selection : Front panel switches, OSD menu
- Video resolution : 2048 x 1536 (max)
- Power : DC9V, 1A
- 19" Rackable : yes
- Daisy chain : yes
- Console connectors : 2 x Mini din 6 female, 2 x USB type A male, 1 x HD15 female
- CPU connectors : 8 x HD15 female
- Cables included : yes (HD15 male / HD15 male + USB A male type + 2 x PS/2 male), length 1,80m
- Housing : Metal
- Location for IP module : yes
- Dimensions : 432 x 155 x 44mm



Este Switch KVM le permite controlar hasta 8 computadoras con una sola pantalla VGA USB o consola PS2 y. Hay dos métodos para acceder a la computadora deseada, presione el botón en el conmutador, o mediante el menú OSD. La instalación es rápida y fácil, sólo tiene que conectar el cable HD15 (incluido) a los puertos del switch correspondiente y puertos de vídeo multi-cabeza, USB o PS2. A continuación, conecte la consola (monitor, teclado, mouse) al conmutador.

- Número de puertos : 8
- Interruptor: pulsadores, el menú OSD
- Resolución de vídeo: 2048 x 1536 (max)
- Fuente de alimentación: AC Energía DC9V, 1A
- Montaje en rack de 19": sí conexión en cadena: sí
- Puerto de consola: 2 x Mini Din 6 hembra, 2 x USB tipo A macho, 1 x HD15 hembra
- CPU Puertos: 8 x HD15 hembra
- Cables incluidos: Sí , longitud 1,80 m
- Ranura de módulo IP: sí
- Dimensiones: 432 x 155 x 44 mm



OSD

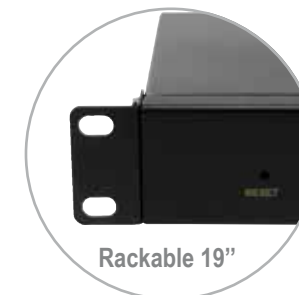
COMBO

19"

Câbles inclus



Câbles de liaisons inclus



Rackable 19"

DONNÉES LOGISTIQUES

Référence	CAS-862UP
Code barre	3700224744281
Poids net	2,14 Kg
Poids brut	4,25 Kg
Package	Boîte
Emballage	470 x 200 x 155 mm

www.mclsamar.com

